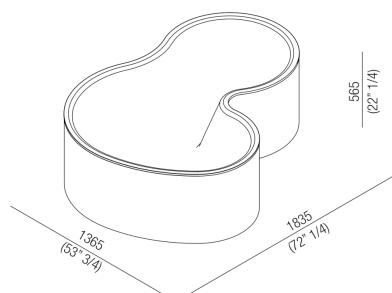




Vasche DR  
**AVAS1090Z**

, 2014

vasca



**Finiture**



Rovere naturale  
**AVAS1090Z**



Rovere bruno  
**AVAS1090Z**



Rovere scuro  
**AVAS1090Z**



Teak  
**AVAS1090Z**



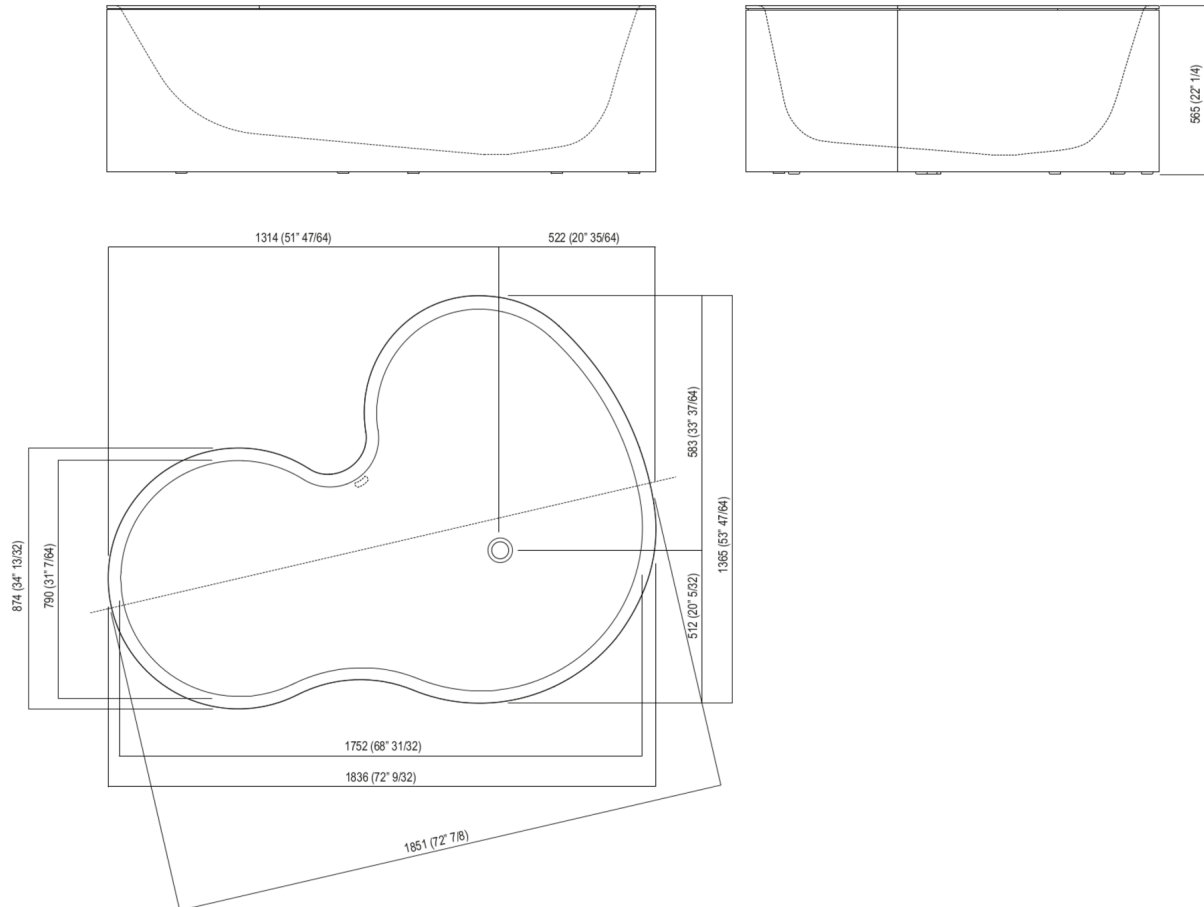
Solid surface bianco  
**AVAS1090Z**

Vasca in Solid surface bianco con veletta esterna in multistrati di okumè con finitura rovere naturale, rovere bruno, rovere scuro o teak, con troppo pieno integrato nella piletta, senza fori per rubinetteria; questa può essere collocata a parete o a terra. L'erogazione dell'acqua è possibile anche dall'interno della vasca. Completa di piletta sifonata cromata . Per un'installazione più agevole, si suggerisce l'utilizzo del pozzetto per vasca AKITPZVAS. Materiali usati: Legno, Solid Surface.

Larghezza:	183.5 cm	72"1/4 inches
Altezza:	56.6 cm	22"1/4 inches
Profondità:	136.5 cm	53"3/4 inches
Capacità:	400.0 l	106 gal
Peso:	85.0 kg	187 lbs
Dimensioni imballo:	205 x 153 x 85 cm	80"6/8 x 60"2/8 x 33"4/8 inches
Peso con imballo:	180.0 kg	397 lbs

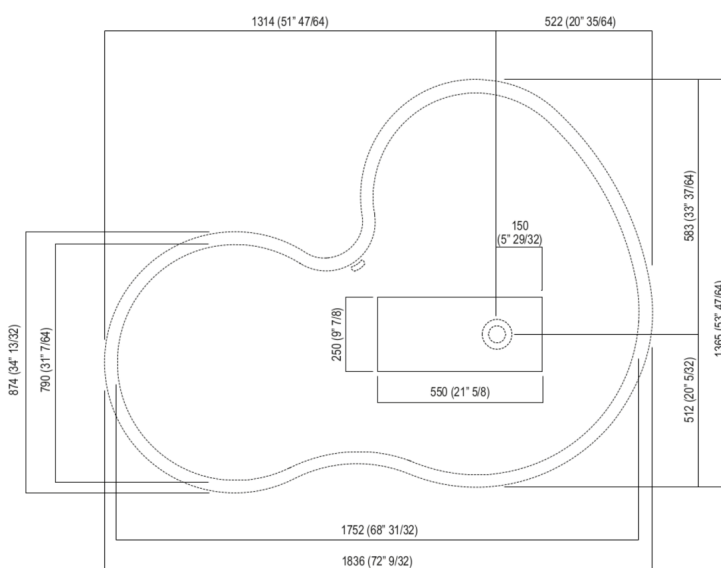


Dimensioni principali



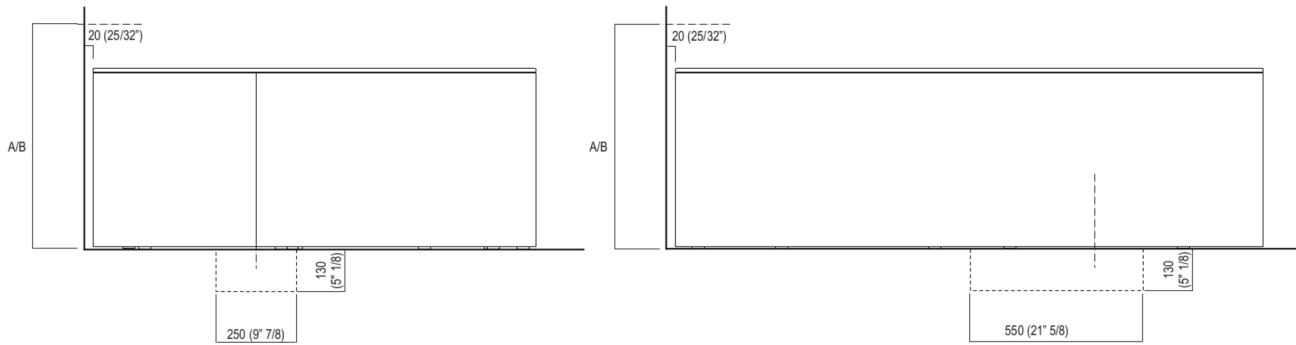


Quote per pozzetto





Quote per rubinetteria a parete



	A*	B**
FEZ (ARUB050000L, ARUB051000L, ARUB150000C, ARUB151000C, ARUB1089S, ARUB190000C, ARUB191000C, ARUB1091S)	700 (27" 1/2)	-
MEMORY (ARUB1076S, ARUB1077S, ARUB1040S)	700 (27" 1/2)	-
SUITE (ARUB1107S)	700 (27" 1/2)	-
SQUARE (ARUB0932N, ARUB0933N)	-	700 (27" 1/2)
SEN (ASEN0912V)	-	700 (27" 1/2)

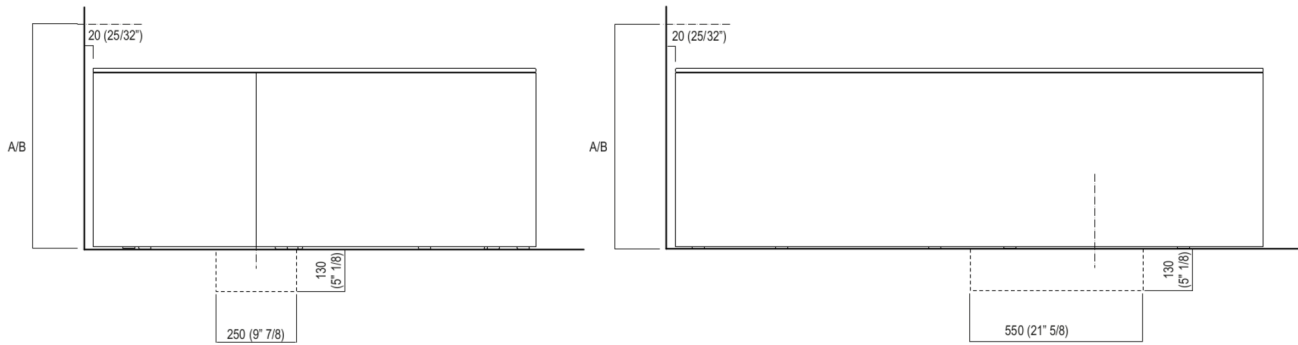
Per un corretto posizionamento del pozzetto e della rubinetteria è necessario utilizzare la dima in cartone con sagoma uguale al profilo della vasca.

For a correct positioning of the recess and the tap it is necessary to use the carton template with the shape of the bathtub.

\* inserasse gruppo / axial distance for tap  
 \*\* filo inferiore gruppo / Tap's lower edge



Quote per piantane da terra



	A*	B**
FEZ (ARUB050000L, ARUB051000L, ARUB150000C, ARUB151000C, ARUB1089S, ARUB190000C, ARUB191000C, ARUB1091S)	700 (27" 1/2)	-
MEMORY (ARUB1076S, ARUB1077S, ARUB1040S)	700 (27" 1/2)	-
SUITE (ARUB1107S)	700 (27" 1/2)	-
SQUARE (ARUB0932N, ARUB0933N)	-	700 (27" 1/2)
SEN (ASEN0912V)	-	700 (27" 1/2)

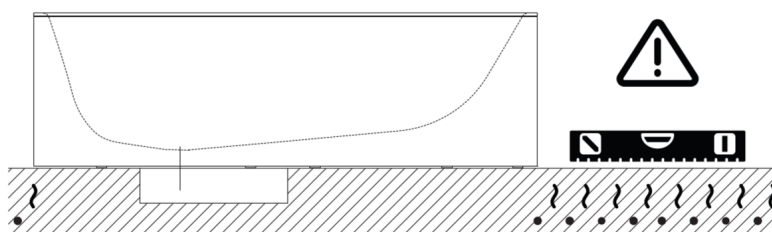
Per un corretto posizionamento del pozzetto e della rubinetteria è necessario utilizzare la dima in cartone con sagoma uguale al profilo della vasca.

For a correct positioning of the recess and the tap it is necessary to use the carton template with the shape of the bathtub.

\* inserasse gruppo / axial distance for tap  
\*\* filo inferiore gruppo / Tap's lower edge



Nota



La vasca deve essere installata su un pavimento perfettamente piano.  
The bathtub must be positioned on a flat floor surface.

E' necessario predisporre a pavimento un pozzetto.  
It is necessary to prepare a recess in the floor.

Evitare di realizzare impianti di riscaldamento nell'area sottostante la vasca.  
Avoid the installation of floor heating plants in the area under the bathtub.